

PENTAIR FILTRO POU 9.3/4" CARBON BLOCK TR SISTEMA PARA FILTRAÇÃO DE BEBEDOUROS E TORNEIRAS

REDUZ A SUJEIRA BEM COMO O CLORO, CHEIRO E GOSTO DESAGRADÁVEL DA ÁGUA.

907-0018 - FILTRO POU 9.3/4" CARBON BLOCK TR



CARACTERÍSTICAS E BENEFÍCIOS

Sua composição permite a instalação em pias e bebedouros. Instale o Filtro da Pentair em qualquer ponto que necessite de água limpa e livre do excesso de cloro, cheiro e gosto que a acompanha. Mais segurança para as residências. Água de qualidade para preparar sucos, café, cozinhar alimentos, bebedouros, para lavar o cabelo, em máquinas de gelo, etc.

O filtro possui um elemento filtrante com carvão ativado blocado, que proporciona máxima redução do cloro, que é responsável pela purificação da água. O elemento também realiza a retenção de partículas presentes na água como areia, barro e limo.

Tripla filtração em um só aparelho. Possui vazão ideal para pequenas residências e empresas. Elemento filtrante descartável, não necessita retrolavagem.

Veja algumas das vantagens e benefícios deste produto:

- Filtro com carvão ativado atóxico e natural para uma filtração completa;
- Elimina gostos e odores desagradáveis presentes na água;
- Vazão adequada para bebedouros, pias e locais de água para consumo;
- Reduz os índices de cloro presente na água.

DESCRITIVO TÉCNICO

Temperatura de operação: 5°C mín / 50°C máx

Pressão de operação: 2mca mín. / 40mca máx.

Dimensionais:

A: 122 mm - **B:** 310 mm - **D:** 40 mm - **E:** 32 mm

F: Ø 3,8 mm - **C:** rosca interna de entrada e saída de 1/2"

Composição copo e tampa: polipropileno e sangel

Grau de Filtração: 5 micra

Vazão: 120 l/h

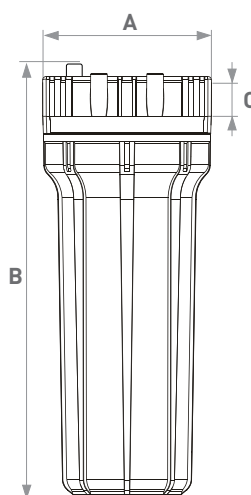
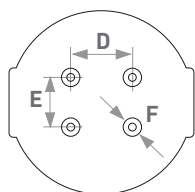
Peso bruto: 1,190 kg

Peso líquido: 1,024 kg

Peso aproximado com água: 1,724 kg

Código de Barras: 7896811101813

Dimensionais Emb. AxLxP: 316 mm x 126 mm x 126 mm



INFORMAÇÕES DO REFIL

902-0009 - Refil Carbon Block 9.3/4"

Composição: Polipropileno e carvão

Vazão: 120 l/h

Retenção de Partículas: Classe III

Redução do Cloro Livre: Classe I (maior igual a 75% de redução do cloro da água)

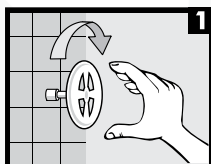
Normas e Referências:

O uso deste aparelho destina-se a águas que atendam a portaria nº 2914 do Ministério da Saúde.

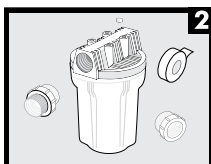
Atende as especificações da norma NBR 14.908:2004

PENTAIR FILTRO POU 9.3/4" CARBON BLOCK TR

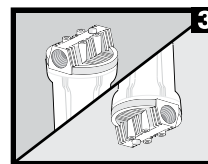
INSTRUÇÕES PARA INSTALAÇÃO DO FILTRO, TROCA DO REFIL E CUIDADOS IMPORTANTES:



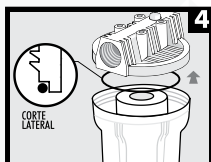
1 Feche o registro geral da água. Verifique qual é o melhor local para a instalação do Filtro Pentair.



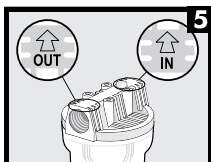
2 Verifique quais componentes você necessita para a instalação. Utilize sempre fita veda rosca nas conexões.



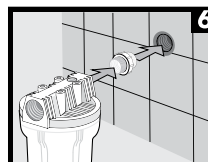
3 Você pode instalar seu Filtro Pentair da maneira que achar mais cômodo, de acordo com sua necessidade.



4 Observe se o anel o'ring utilizado para a vedação do filtro está devidamente alojado na tampa (cód. 2237- 70B).



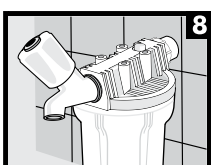
5 Verifique na tampa do filtro as indicações IN e OUT. IN indica onde será ligada a entrada da água e OUT, a saída da água filtrada.



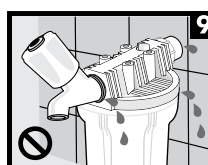
6 Instale o níquel na entrada de água na parede e fixe o filtro (indicação IN) no níquel.



7 Encaixe a torneira no aparelho (OUT), ou a tubulação que dará seqüência a instalação (em caso de bebedouros, máquinas de café, etc.)



8 Seu Filtro Pentair já está instalado! Você pode abrir o registro geral e desfrutar de uma água limpa e cristalina, da melhor qualidade.



9 Em caso de vazamento, verifique as conexões e o aperto do copo do filtro.



10 Faça rotineiramente uma limpeza do copo do filtro. Utilize apenas água e sabão biodegradável. Evite materiais abrasivos.

COMPONENTES DO FILTROS



tampa



copo



anel o'ring



elemento filtrante (também chamado de vela ou refil)

IMPORTANTE

- Não instalar o produto diretamente sob luz solar;
- Ao utilizar pela primeira vez o filtro com elemento de carvão ativado, deixe correr cerca de 20 litros para que o pó do carvão seja liberado e a água fique cristalina;
- O código e modelo do elemento filtrante deste aparelho é: **902-0009 - Refil carbon Block 9.3/4"**;
- Caso o elemento filtrante esteja saturado rapidamente, aconselha-se a instalação de um pré-filtro com elemento plissado lavável. Consulte o site: www.pentairhidrofiltros.com.br
- Não transportar com outros produtos que possam transmitir odor ou contaminar de forma direta ou indireta;
- Armazenar em local arejado, sem excesso de peso sobre o produto, sem umidade e calor excessivo;
- O produto na sua forma original, não é irritante à pele. Após o uso, seguir as precauções cabíveis ao material retido no meio filtrante. Em caso de irritações devido ao manuseio, lavar o local irritado com água corrente e procurar auxílio médico. Este produto não deve entrar em contato com os olhos nem ser ingerido. Em caso de contato com os olhos, procurar auxílio médico;
- A disposição após o uso, é de responsabilidade do cliente já que a Pentair Hidro Filtros não tem conhecimento dos agentes contaminantes retidos pelo elemento filtrante.



PENTAIR FILTRATION AND PROCESS

PENTAIR HIDRO FILTROS DO BRASIL IND. E COM. DE FILTROS LTDA. www.pentairhidrofiltros.com.br

Rua Gérson Andréis, 621, Cidade Nova

95112-130, Caxias do Sul, RS, Brasil

Fone/fax: (54)3213.6300

Todas as marcas e logotipos Pentair são de propriedade da Pentair, Inc. Todas as outras marcas ou nomes de produtos são marcas comerciais ou marcas registradas de seus respectivos proprietários. Porque nós estamos melhorando continuamente nossos produtos e serviços, Pentair se reserva o direito de alterar as especificações sem aviso prévio. Pentair é um empregador de oportunidades iguais.

00.192.861/0001-19© 2012 Pentair, Inc. All Rights Reserved.

