

# PENTAIR FILTRO POE BIG 20"

## SISTEMA PARA FILTRAÇÃO DE ÁGUA EM PISCINAS E CONDOMÍNIOS

REDUZ A SUJEIRA COMO AREIA, BARRO E OUTROS SEDIMENTOS SUSPENSOS NA ÁGUA.

907-0013 - FILTRO POE BIG 20"



### CARACTERÍSTICAS E BENEFÍCIOS

O filtro BIG da Pentair é ideal para instalações que necessitem ALTA VAZÃO de água filtrada. Instale o filtro em qualquer ponto após o hidrômetro e antes da caixa d'água. Dessa forma, evita-se constantes manutenções nas caixas d'água e cisternas, devido ao acúmulo de sujeira. Com água limpa, a tubulação fica protegida contra as corrosões provocadas pelo depósito da sujeira, além de evitar o entupimento de válvulas e outros equipamentos.

Acompanha o produto, um suporte metálico para sustentar o peso do aparelho em funcionamento e uma chave para facilitar a abertura e fechamento do copo. Caso seja necessário uma maior vazão, instale os filtros em paralelo. Instale também após bombas d'água.

Possui elemento filtrante de poliéster plissado lavável. Alta eficiência até o fim da vida útil do elemento.

- Elemento filtrante plissado lavável.
- Evita o entupimento de boias, chuveiros e outros equipamentos.
- Vazão adequada a residências e pequenos condomínios.
- Não utiliza energia elétrica.
- Já vem com chave e suporte metálico para melhor instalação.
- Você pode facilmente substituir o elemento filtrante.
- Produzido em material resistente.

### DESCRITIVO TÉCNICO

**Temperatura de operação:** 5°C mín / 50°C máx

**Pressão de operação:** 2mca mín. / 60mca máx.

**Dimensionais:**

**A:** 181mm - **B:** 615mm - **D:** 75mm - **E:** 75mm

**F:** Ø 7,1mm - **C:** rosca interna de entrada e saída de 1.½"

**Composição copo e tampa:** polipropileno

**Grau de Filtração:** 50 micra

**Vazão:** 6.000 l/h

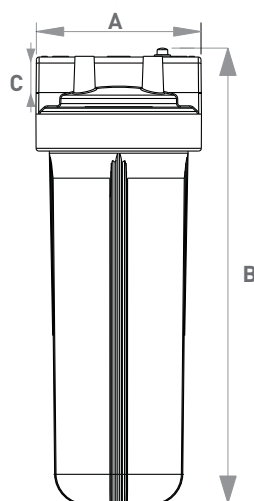
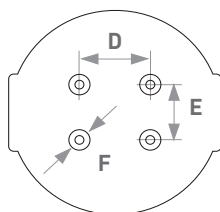
**Peso bruto:** 5,56kg

**Peso líquido:** 3,88kg

**Peso aproximado com água:** 8,58kg

**Código de Barras:** 7896811103664

**Dimensionais Emb. A x L x P:** 627mm x 192mm x 203mm



### INFORMAÇÕES DO REFIL

**919-0003 - 50 Poly Flow BIG 20"**

**Composição:** Poliéster

**Vazão:** 6.000l/h

**Grau de Filtração:** 50 Micra

**Retenção de Partículas:** Classe VI ( $\geq 50\mu\text{m}$  a  $< 80\mu\text{m}$ ).

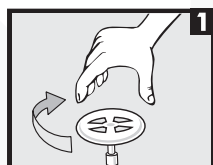
**Normas e Referências:**

O uso deste aparelho destina-se a águas que atendam a portaria nº 2914 do Ministério da Saúde.

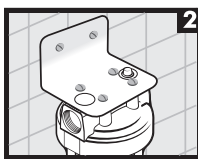
Atende as especificações da norma NBR 14.908:2004

# PENTAIR FILTRO POE BIG 20"

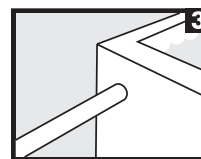
## INSTRUÇÕES PARA INSTALAÇÃO DO FILTRO, TROCA DO REFIL E CUIDADOS IMPORTANTES:



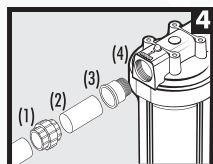
**1** Feche o registro do hidrômetro. Você pode instalar o filtro BIG da Pentair antes da caixa d'água, junto ao cavalete (após o hidrômetro) ou em piscinas.



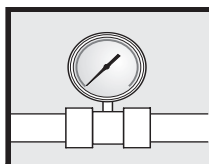
**2** Dimensione o local da instalação para fixar o suporte do filtro.



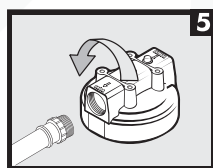
**3** Seccione o cano de entrada da água. Observe qual a posição que o filtro será instalado para dimensionar o espaço necessário.



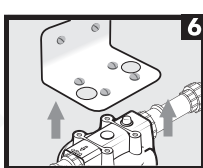
**4** Em um dos lados da união (1) cole o cano de entrada da água, do outro fixe um pedaço de cano (2) (medida de 5 cm - o tamanho dependerá da instalação). Cole na outra extremidade do cano o adaptador soldável (3) (lado liso). Faça o mesmo encaixe de peças no outro lado do filtro.



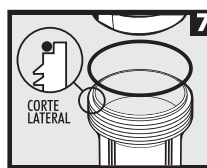
**IMPORTANTE!** É aconselhável que você instale um manômetro antes e outro depois do filtro. Quando o índice variar 1,5Kgf/cm<sup>2</sup> faça a limpeza do elemento filtrante.



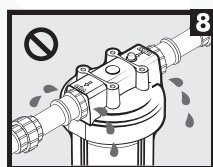
**5** Encaixe e gire a tampa do filtro nos adaptadores até ficar bem presa. Observe as indicações de entrada e saída na tampa. Importante, sempre utilize fita de teflon (vedarosa) nas conexões.



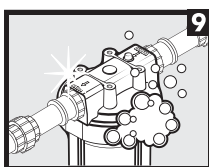
**6** Parafuse a tampa do filtro no suporte fixado na parede.



**7** Encaixe o copo do filtro observando se o anel o ring está devidamente encaixado no copo (cód.2358-70B). **IMPORTANTE!** Rosqueie o copo com a chave até o final da rosca. Este aperto é o suficiente para que o anel de vedação seja comprimido, evitando vazamentos. Não utilize fita teflon (veda-rosca) no copo do filtro.



**8** Em caso de vazamentos, verifique as conexões e o aperto do copo do filtro. Utilize a chave que acompanha o produto para fazer o aperto do copo.



**9** Faça rotineiramente a limpeza da tampa e do copo do filtro. Utilize apenas sabão biodegradável. Evite materiais abrasivos. **IMPORTANTE!** Verifique periodicamente a necessidade de limpeza do elemento filtrante. Utilize apenas água e escova macia.

## COMPONENTES DO FILTROS



tampa



anel



copo

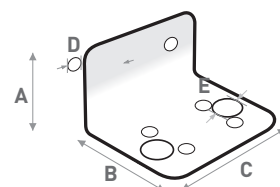


elemento filtrante lavável

(também chamado de vela ou refil)



chave para filtro (para facilitar a abertura do copo)



A:90mm B:160mm C:138mm  
D:Ø10mm E:Ø20mm

## IMPORTANTE

- Após a instalação do filtro, recomendamos a limpeza da caixa d'água e a sua completa vedação, a fim de evitar possível contaminação;
- Não instalar o produto diretamente sob a luz solar ou em locais com calor excessivo;
- O código e modelo do elemento filtrante deste aparelho é: **919-0002 - 50 Poly Flow BIG 20"**.
- Caso o elemento filtrante esteja saturado rapidamente, aconselha-se a instalação de um pré-filtro com elemento plissado lavável. Consulte o site [www.pentairhidrofiltros.com.br](http://www.pentairhidrofiltros.com.br);
- Não transportar com outros produtos que possam transmitir odor ou contaminar de forma direta ou indireta;
- Armazenar em local arejado, sem excesso de peso sobre o produto, sem umidade e calor excessivo;
- O produto na sua forma original, não é irritante à pele. Após o uso, seguir as precauções cabíveis ao material retido no meio filtrante. Em caso de irritações devido ao manuseio, lavar o local irritado com água corrente e procurar auxílio médico. Este produto não deve entrar em contato com os olhos nem ser ingerido. Em caso de contato com os olhos, procurar auxílio médico.
- A disposição após o uso, é de responsabilidade do cliente já que a Pentair Hidro Filtros não tem conhecimento dos agentes contaminantes retidos pelo elemento filtrante.



## PENTAIR FILTRATION AND PROCESS

PENTAIR HIDRO FILTROS DO BRASIL IND. E COM. DE FILTROS LTDA. [www.pentairhidrofiltros.com.br](http://www.pentairhidrofiltros.com.br)

Rua Gérson Andréis, 621, Cidade Nova

95112-130, Caxias do Sul, RS, Brasil

Fone/fax: (54)3213.6300

Todas as marcas e logotipos Pentair são de propriedade da Pentair, Inc. Todas as outras marcas ou nomes de produtos são marcas comerciais ou marcas registradas de seus respectivos proprietários. Porque nós estamos melhorando continuamente nossos produtos e serviços, Pentair se reserva o direito de alterar as especificações sem aviso prévio. Pentair é um empregador de oportunidades iguais.

00.192.861/0001-19© 2012 Pentair, Inc. All Rights Reserved.

