

## PENTAIR PURIFICADOR AS1

### PURIFICADOR PORTÁTIL PARA RETENÇÃO DE SUJEIRA E DECLORAÇÃO.

REDUZ A SUJEIRA BEM COMO O CLORO, CHEIRO E GOSTO RUIM DA ÁGUA.

916-0003- PURIFICADOR AS1



#### CARACTERÍSTICAS E BENEFÍCIOS

O Purificador AS1 é um modelo portátil e de fácil instalação. Não utiliza energia elétrica e pode ser fixado na parede ou colocado sob a pia ou balcão da cozinha.

Possui um elemento filtrante de carvão ativado compactado, máxima eficiência na redução do cloro.

A filtração dos elementos filtrantes da Pentair Hidro Filtros se dá de fora para dentro. A água encontra uma barreira física e é direcionada para o interior do elemento, até a saída pela tampa do purificador.

Elemento descartável, não necessita retro-lavagem.

Veja alguns benefícios:

- Baixo custo em relação a água mineral;
- Basta rosquear o difusor na torneira, e o purificador já está instalado;
- Você efetua a troca do elemento filtrante;
- Não utiliza energia elétrica;
- Design atraente;
- Bica móvel para direcionamento da água;
- Acompanha chave para filtro e suporte;

#### DESCRITIVO TÉCNICO

**Temperatura de operação:** 5°C mín / 50°C máx

**Pressão de operação:** 2mca mín. / 40mca máx.

**Dimensionais:**

**A:** 120 mm - **B:** 260 mm - **C:** 343 mm

**D:** rosca interna do difusor 1/2"

**Composição copo e tampa:** polipropileno e sangel

**Grau de Filtração:** 5 micra

**Vazão:** 60 l/h

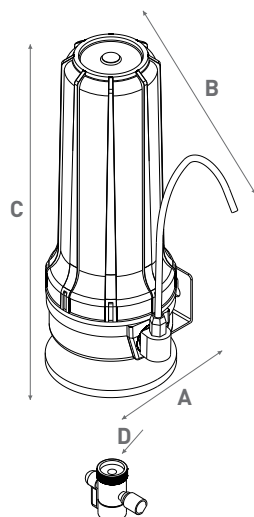
**Peso bruto:** 1,790 kg

**Peso líquido:** 1,55 kg

**Peso aproximado com água:** 2,25 kg

**Código de Barras:** 7896811105156

**Dimensionais Emb. AxLxP:** 348 mm x 172 mm x 125 mm



#### INFORMAÇÕES DO REFIL

**928-0002 - Refil AS1 Carbon**

**Composição:** Polipropileno e carvão

**Vazão:** 60l/h

**Retenção de Partículas:** Classe III

**Redução do cloro livre:** Classe I (maior igual a 75% de redução do cloro da água)

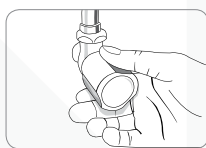
**Normas e Referências:**

O uso deste aparelho destina-se a águas que atendam a portaria nº 2914 do Ministério da Saúde.

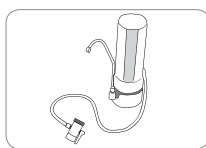
Atende as especificações da norma NBR 14.908:2004

# PENTAIR PURIFICADOR AS1

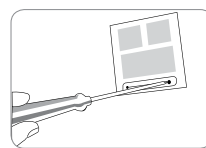
## INSTRUÇÕES PARA INSTALAÇÃO DO FILTRO E CUIDADOS IMPORTANTES:



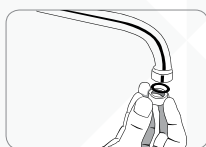
1 - Feche o registro da torneira.



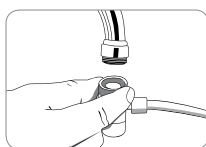
2 - Escolha o local para instalar o purificador. Você pode instalar sobre a pia ou fixado na parede.



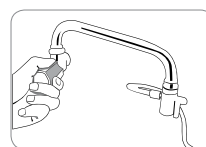
3 - Para fixar o filtro, utilize o gabarito presente no manual de instruções. As buchas e parafusos acompanham este produto.



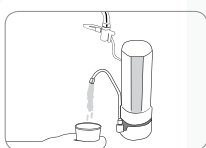
4 - Observe o modelo da rosca de sua torneira. Para rosca interna, instale o adaptador sextavado. Verifique o local do anel de vedação.



5 - Rosqueie na torneira, a extremidade cromada do difusor.



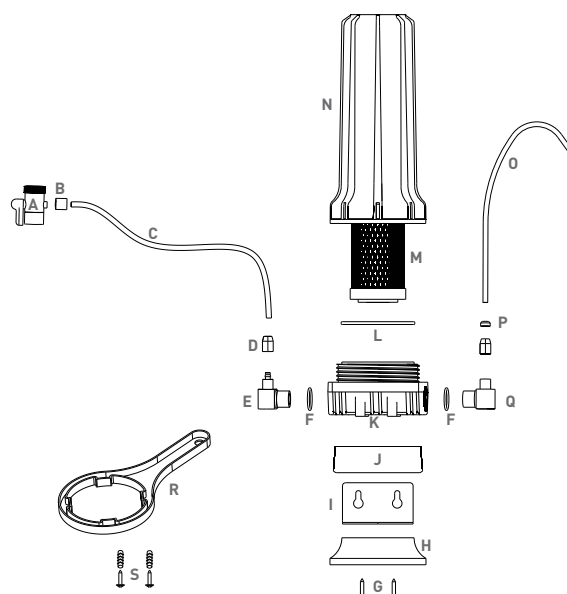
6 - Abra o registro da torneira e verifique possíveis vazamentos nas conexões.



7 - Antes de consumir a água filtrada, libere cerca de 15 litros de água para que o pó do carvão presente no elemento filtrante seja liberado.

## COMPONENTES DO FILTROS

- A: Difusor
- B: Rosca mangueira/difusor
- C: Mangueira (85cm)
- D: Porca plástica mangueira/conector IN
- E: Conector IN
- F: Anel o'ring
- G: Parafusos fixação base
- H: Pé purificador
- I: Suporte
- J: Base
- K: Tampa
- L: Anel o'ring tampa
- M: Elemento filtrante
- N: Copo
- O: Torneira
- P: Porca plástica c/ vedação bica/conector OUT
- Q: Conector OUT
- R: Chave para filtro
- S: Buchas e parafusos para suporte



## IMPORTANTE

- Ao utilizar pela primeira vez o filtro com elemento de carvão ativado, deixe correr cerca de 20 litros para que o pó do carvão seja liberado e a água fique cristalina;
- O código e modelo do elemento filtrante deste aparelho é: **928-0002 - Refil AS1 Carbon**;
- Caso o elemento filtrante esteja saturando rapidamente, aconselha-se a instalação de um pré-filtro com elemento de polipropileno. Consulte o site [www.pentairhidrofiltros.com.br](http://www.pentairhidrofiltros.com.br) ;
- Não transportar com outros produtos que possam transmitir odor ou contaminar de forma direta ou indireta;
- Armazenar em local arejado, sem excesso de peso sobre o produto, sem umidade e calor excessivo, seguir as instruções especificadas na embalagem, separado de produtos que possam transmitir odor ou contaminar de forma direta ou indireta.
- Após abertura da embalagem, certificar-se que o produto esteja protegido de poeira e umidade;
- O produto na sua forma original, não é irritante à pele. Após o uso, seguir as precauções cabíveis ao material retido no meio filtrante. Em caso de irritações devido ao manuseio, lavar o local irritado com água corrente e procurar auxílio médico. Este produto não deve entrar em contato com os olhos nem ser ingerido. Em caso de contato com os olhos, procurar auxílio médico;
- A disposição após o uso, é de responsabilidade do cliente já que a Pentair Hidro Filtros não tem conhecimento dos agentes contaminantes retidos pelo elemento filtrante.



### PENTAIR FILTRATION AND PROCESS

PENTAIR HIDRO FILTROS DO BRASIL IND. E COM. DE FILTROS LTDA. [www.pentairhidrofiltros.com.br](http://www.pentairhidrofiltros.com.br)

Rua Gérson Andréis, 621, Cidade Nova

95112-130, Caxias do Sul, RS, Brasil

Fone/fax: (54)3213.6300

Todas as marcas e logotipos Pentair são de propriedade da Pentair, Inc. Todas as outras marcas ou nomes de produtos são marcas comerciais ou marcas registradas de seus respectivos proprietários. Porque nós estamos melhorando continuamente nossos produtos e serviços, Pentair se reserva o direito de alterar as especificações sem aviso prévio. Pentair é um empregador de oportunidades iguais.

00.192.861/0001-19 © 2012 Pentair, Inc. All Rights Reserved.

